



ギャラリーレンタルのご案内

概要

■貸し出し期間：金 土 日 10時～18時（時間は応相談）

※搬入、設営は木曜日10時～15時、
前日搬入したい方は対応可能です。

■料金：66,000円（税込）

■設備：テーブル（1800×915mm）3台

カウンター（1820×700mm） 椅子（背もたれ有）3脚
椅子（背もたれ無）30脚 プロジェクター モニター他

※駐車場は近隣のコインパーキングをご利用ください。

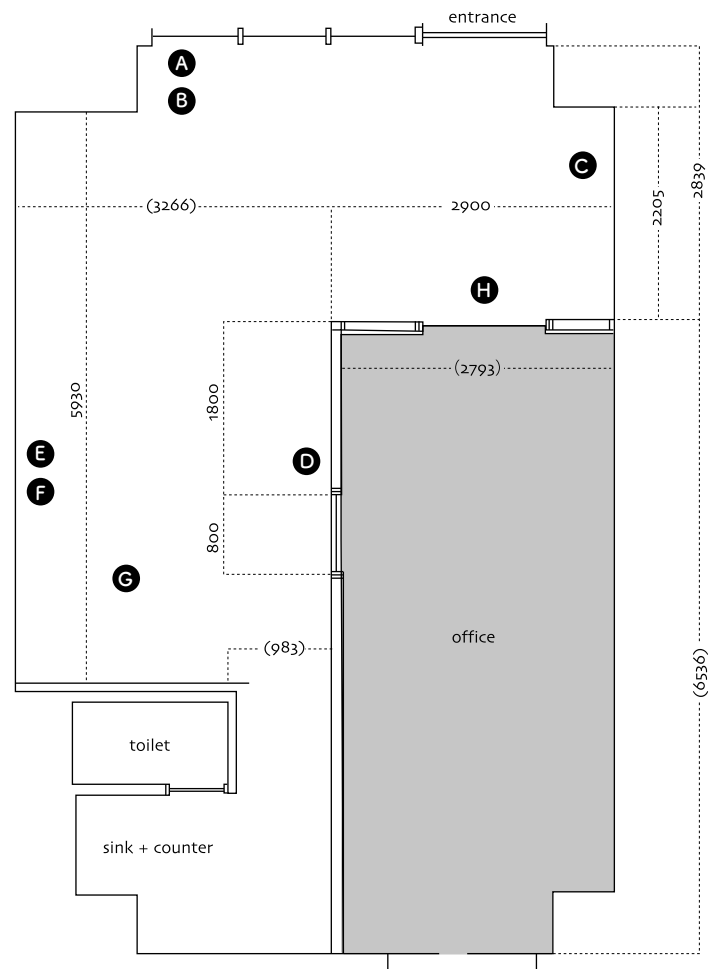
■場所：東京都板橋区板橋3-4-9

メゾン・ド・フルール1F

■お問い合わせ：info@tokyosocialdesign.jp

（ギャラリー担当者宛）

運営：TOKYO SOCIAL DESIGN



the look of galleryTSD



オフィス側の壁（木目）の高さは2280mmです。



白い壁の高さ（利用可能範囲）は2460mmです。



- a テーブル（1800×600）× 3
- b 椅子（背もたれ有） × 3
- c 椅子（背もたれ無） × 30

■作品拝見

- ・ファイルにまとめたポートフォリオなど、ご自分の作品が見られるものを拝見いたします。ホームページ、SNS、PDF ファイル化したポートフォリオでも結構です。

■貸し出し期間

- ・金 土 日 10 時～18 時（展示開催時間は応相談）

■搬入、設営、搬出

- ・搬入と設営は木曜日 10 時～15 時の間にお願いいたします。水曜日の搬入も対応可能です。
- ・搬出は、展示最終日の日曜日 18 時からお願いいたします。
- ・搬入、設営、搬出はご使用者さまに行っていただきます。

■設備

- ・テーブル 3 台（1800×600）、カウンター（1820×640）、いす 30 脚、プロジェクター、モニターをご利用いただけます。

■料金 66,000 円（税込）

- ・お申し込み完了から一ヶ月以内に、全額を指定の口座にお振り込みください。

■案内状

- ・DM 等の案内状は、ご使用者さまにご準備いただきます。
- ・当ギャラリー設置用として 20 枚お預かりいたします。

■作品、グッズ、書籍などの販売

- ・販売手数料は頂戴いたしません。

■作品等の発送

- ・会期中に販売した作品の発送作業は、ご使用者さまに行っていただきます。

■注意事項

- ・ご使用者さまのご都合でキャンセルされる場合には、利用日の 1 ヶ月前までのお申し出には利用料金の 1/2、2 週間前までのお申し込みには 1/4 をお返しいたします。それ以降の返金はいたしかねます。
- ・使用目的と異なった使い方、使用权の転貸、譲渡などは固くお断りいたします。
- ・使用期間中に会場、その他建物、付帯設備、備品などを破損・紛失された場合は、実費にて請求させていただきます。
- ・使用期間中の会場内の作品、展示品、私物はご使用者さまの責任で管理をお願いいたします。
- ・不慮の災害、盗難、事故等による損害には責任を負いかねますので、ご了承ください。

■申し込み

- ・ギャラリー使用規約書の内容をご確認いただき、すべて了承の上、貸し出しを希望される場合は、使用申込書にご記入の上、担当者までご提出ください。これを持ちまして、申し込み完了となります。